



wohnen & ferien

k r e u z e r
i m m o b i l i e n g m b h

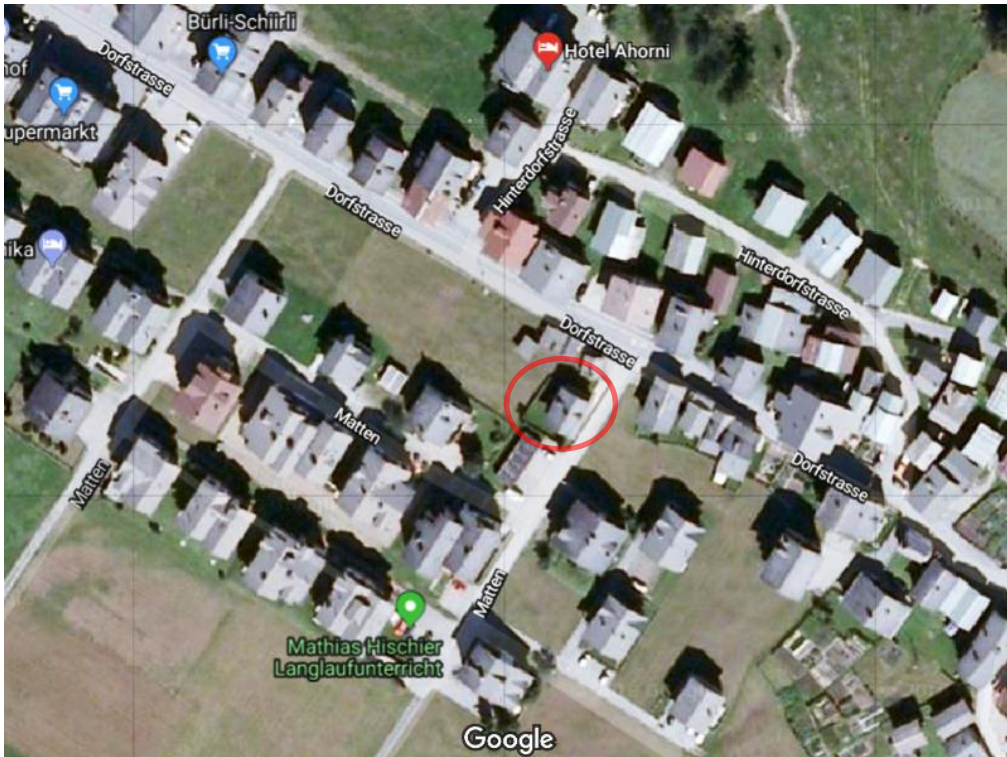
Kreuzer Armin
Dorfstrasse 33
CH-3999 Oberwald
079 417 20 51
info@kreuzerimmo.ch



Umbau Haus Waldesruh in Oberwald Varianten Einfamilienhaus oder 2 x Wohnung



Standort



Daten



Das Wohnhaus Waldesruh wurde im Jahre 1946 erbaut.

Im Moment befinden sich 3 Wohnungen im Gebäude, verteilt auf Erdgeschoss, Obergeschoss und Dachgeschoss.

Es ist geplant, das Haus nach Wünschen des Käufers umzubauen.

Variante 1: Einfamilienhaus

Variante 2: 2 Wohnungen

Es besteht die Möglichkeit, eine Garage neben dem Wohnhaus zu erwerben.



Ansichten

Norden



Osten



Ansichten

Süden



Westen